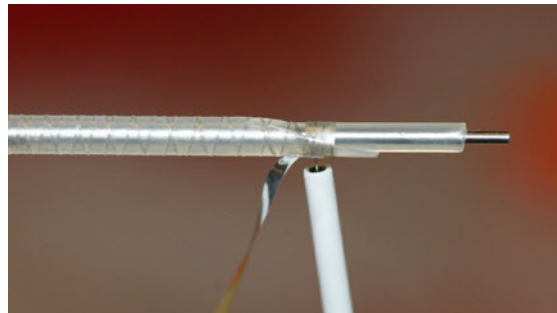


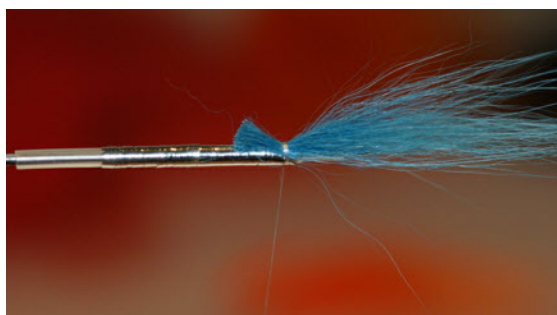
Flachtinsel beim Kopf unten einbinden, Tube mit Sekundenkleber leicht bestreichen.



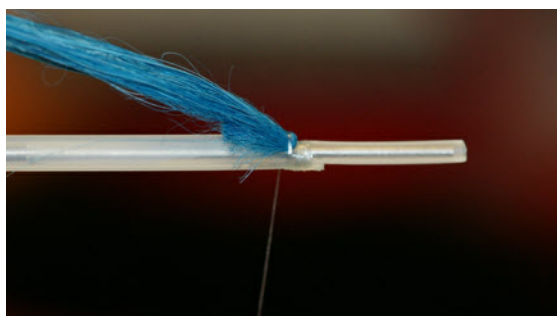
Tinsel nach hinten und wieder nach vorne winden.
Mit dieser doppelten Lage wird der Körper haltbarer.
Körperlänge ca 2 cm.



Erste Schwinge (Unterschwinge) Blau, verkehrt einbinden.



Ende 5 mm stehen lassen.
Umklappen, fixieren und ausfächern.



Die zweite Schwinge, schwarz, normal über die erste Schwinge einbinden.
Die zweite Schwinge ein wenig länger als die Erste.



Blue Norseman

Eine blaue Weichhechel mit der Spitze einbinden und den Hechelkranz winden.
Beim winden die Finger nass machen und die Fibern zurückstreifen.



Jungle Cock als Augen beidseitig einbinden.
Darauf achten, dass die Federn gleich lang und symmetrisch eingebunden sind.
Ansonsten rotiert die Fliege im Wasser.



Kopf abschliessen. Röhrchen schmelzen und lackieren.



Bindematerial:

Flachtinsel Silber oder Flatbraid

Polarfuchs Blau

Polarfuchs Schwarz.

Weichhechel Blau

Jungle Cock

Kopf Schwarz lackiert.

